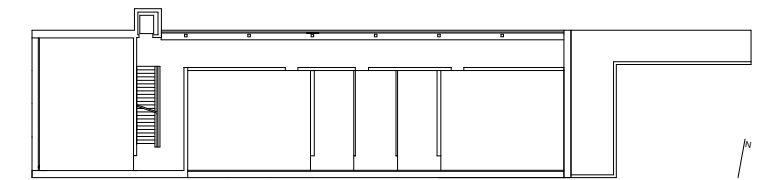
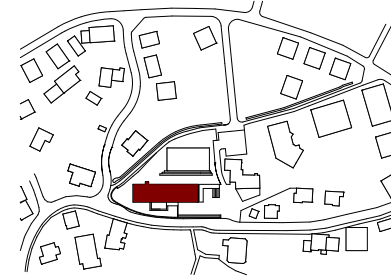


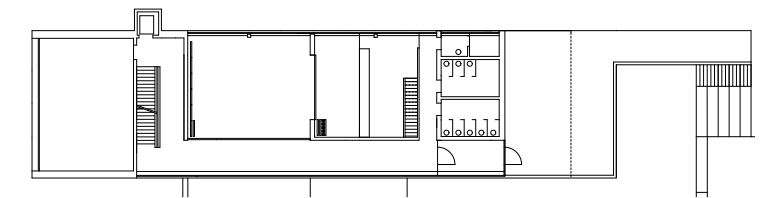
Projekt **Schulhaus Haslach**
Au

Bauherr Primarschulgemeinde Au
Auftragsart **Projektwettbewerb**
Baujahr 1998 - 2000
Rauminhalt SIA 116 m³ 8'105
Baukosten CHF 5.6 Mio
Auszeichnung Architektur Forum Ostschweiz
Gute Bauten 1996 - 2000

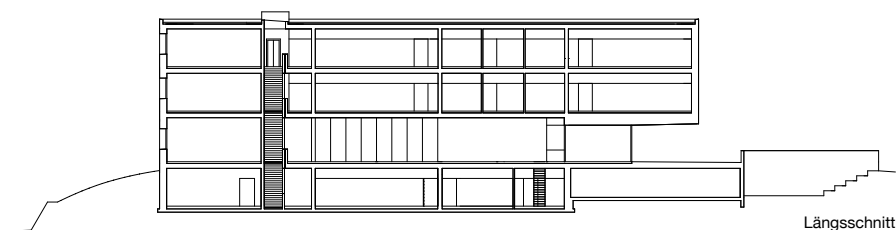
Mit der Ausrichtung des neuen Baukörpers der Primarschule an der Felsrippe entsteht ein gut proportionierter Aussenraum zwischen Kirche und angrenzenden Häusern. Die Erschliessung des Schulhauses erfolgt über eine leicht ansteigende Rampe zur gedeckten Pausenhalle und weiter zum Eingang. Die Korridorzone im Erdgeschoss eröffnet einen weiten Ausblick nach Süden in das Rheintal. In den Obergeschossen wechselt die Erschliessung an die Nordseite und ermöglicht ein Erleben der speziellen topographischen Situation, während die Klassenzimmer vom Sonnenlicht profitieren. Die äussere Betonschale schützt den exponierten Baukörper vor den Einflüssen der Witterung.



1. Obergeschoss



Erdgeschoss



Längsschnitt

