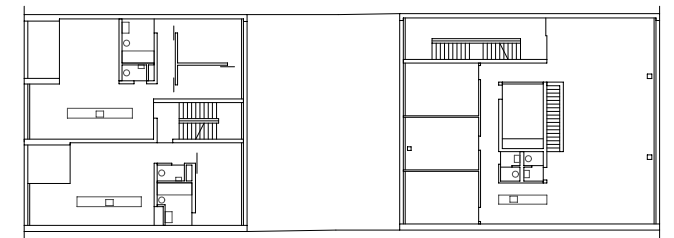
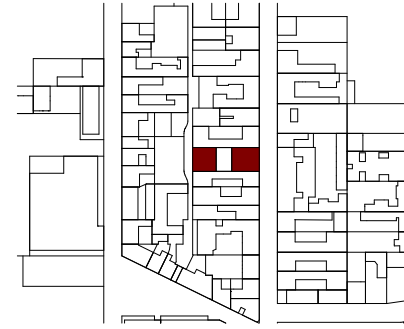


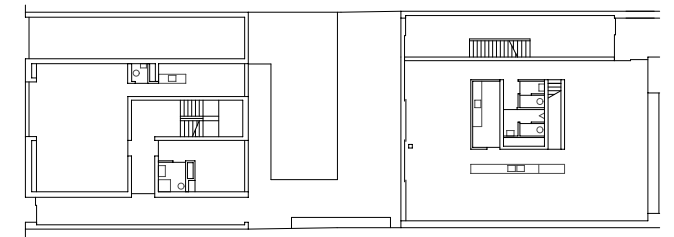
Projekt **Wohn- u. Geschäftshaus Edition Panorama**
Mannheim / D

Bauherr Bernhard und Sebastian Wipfler GbR
 Auftragsart Direktauftrag
 Baujahr 2007 - 2008
 Rauminhalt DIN 277 m³ 7'972
 Baukosten EUR 2 Mio
 Label Niedrigenergiehaus

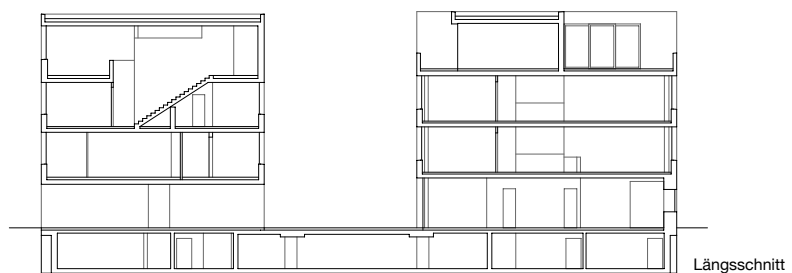
Ein in der Nachkriegszeit nur notdürftig instand gesetztes und kaum mehr nutzbares Gebäude inmitten gründerzeitlicher Massivbauten gab eine Lücke frei, um ein Wohn- und Bürohaus mit strassenseitiger Ladennutzung zu errichten. In Adaption der vorhandenen Bautradition teilt sich die Anlage in Vorder- und Hinterhaus mit einem dazwischen liegenden Hof. Auch die abgesetzt ausgebildete Erdgeschosszone der Umgebung wurde dabei aufgegriffen. Die beiden viergeschossigen Baukörper unterscheiden sich in ihrer Gestaltung entsprechend ihrer Lage und Nutzung. Während im Vorderhaus eine Galerie und Büroflächen Platz fanden, wurden im Hinterhaus Wohnungen unterschiedlichen Zuschnitts realisiert. Entsprechend der offenen Typologie ist das Gebäude als Skelettbau in Beton erstellt, dessen geschlossene, über Dachterrassen belichtete Obergeschosse, die Dachvolumen der Umgebung interpretieren.



Obergeschoss



Erdgeschoss



Längsschnitt

