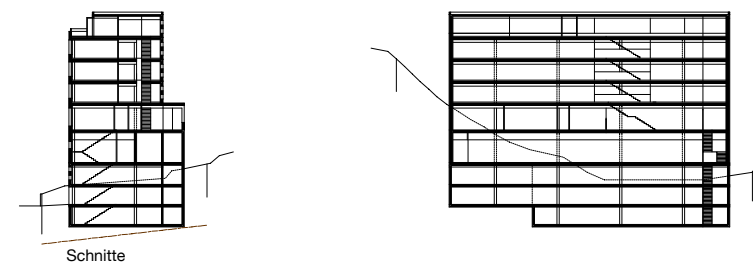
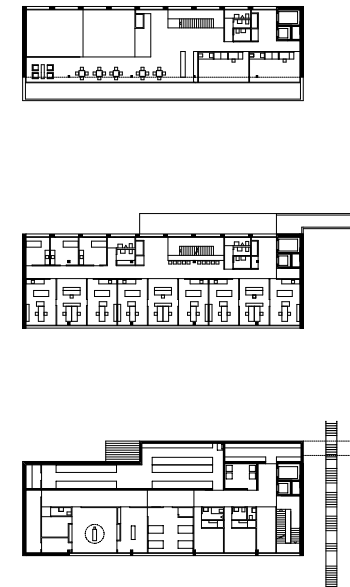
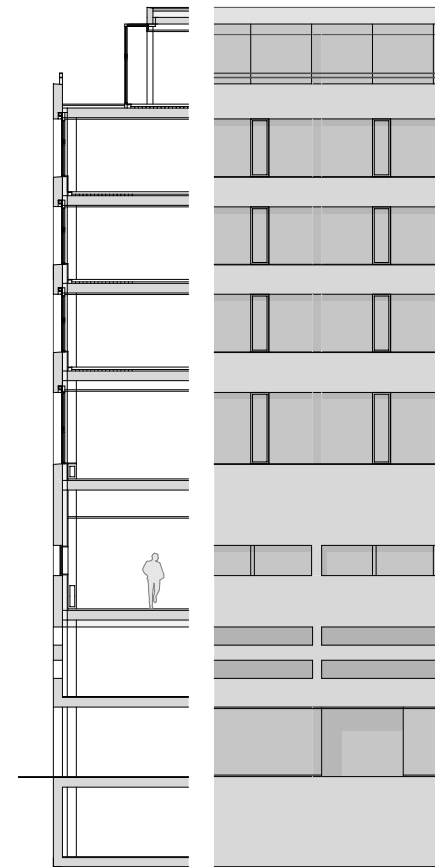
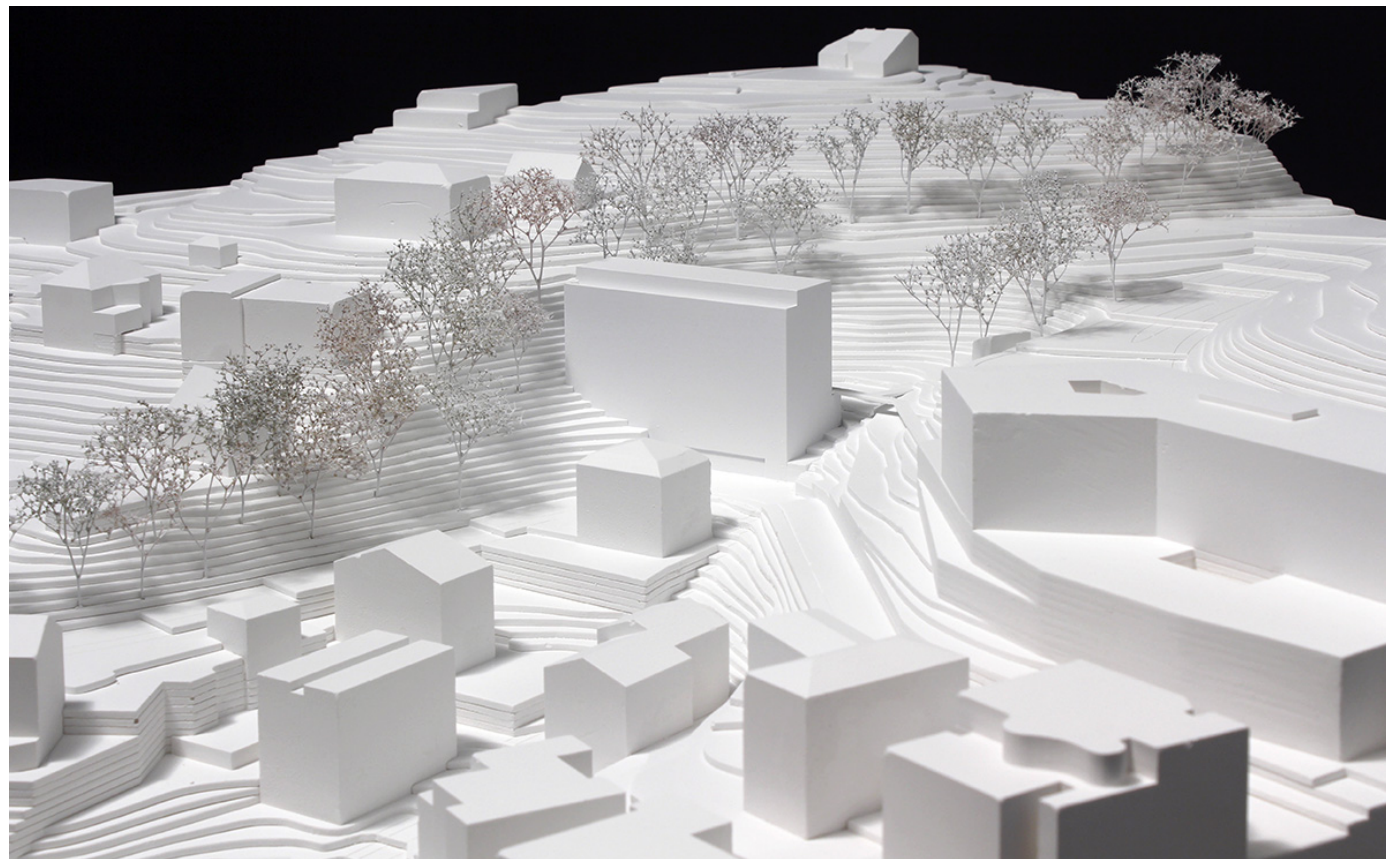
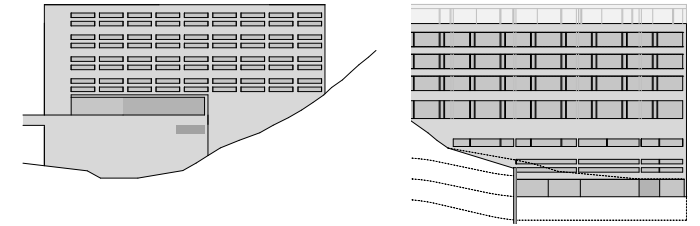
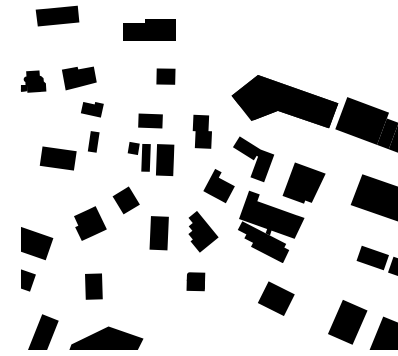
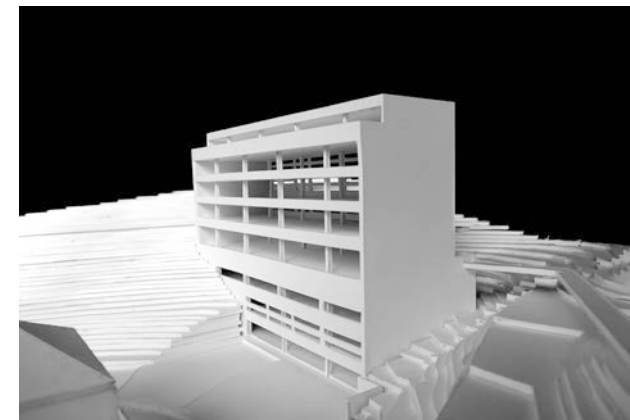


Projekt Wettbewerb Orthopädische Klinik Luzern
Bauherr Orthopädische Klinik Luzern
Auftragsart Eingeladener Projektwettbewerb
Bearbeitungszeitraum 2014

Aufbauend auf der vorhandenen Siedlungsstruktur wird die Gebäudegeometrie von den Wohnbauten entlang des Hügels aufgenommen und weitergeführt. Das Terrain soll möglichst wenig verändert werden, um auf weitere Hangbebauungen verzichten zu können und einen möglichst kleinen Fussabdruck zu ermöglichen. Die gewünschte innere Flexibilität führen zu einem Gebäude in Skelettbau mit einer harten äusseren Schale in Beton. Neben den beiden seitlichen Wandscheiben ist auch die rückseitige Fassade zum Hang weitgehend geschlossen gehalten und reagiert somit auf den steilen Geländeeinschnitt.



Schnitte



Modellfotos

