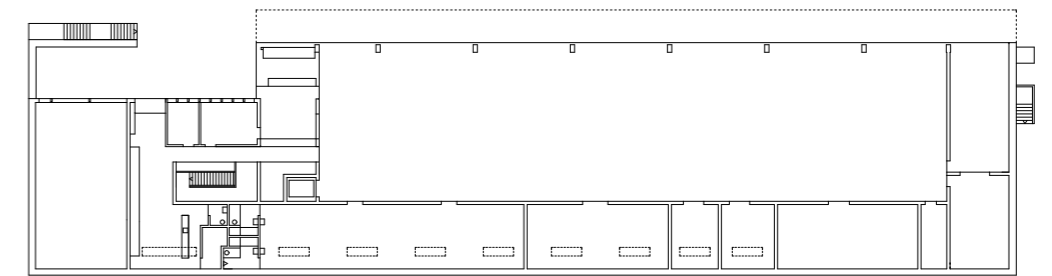
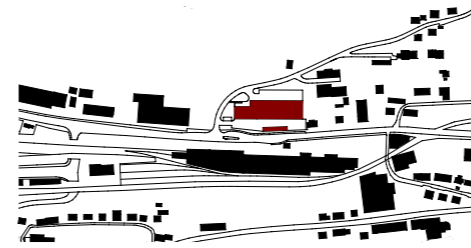


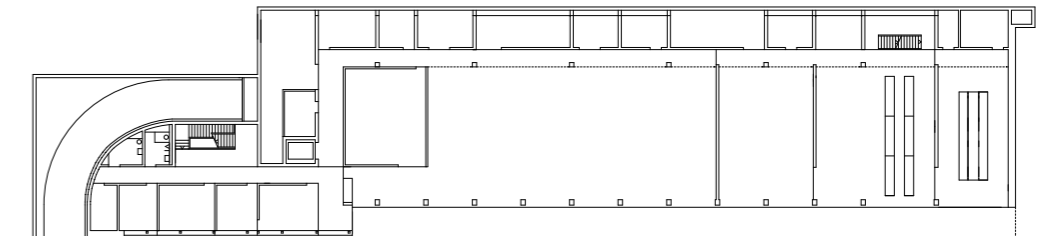
**Projekt** Werkhof Feuerwehr und Tiefbauamt  
Herisau

Bauherr Hochbauamt der Gemeinde Herisau  
Auftragsart Projektwettbewerb 1. Rang  
Baujahr 2010 - 2012  
Rauminhalt SIA 416 m<sup>3</sup> 25'885  
Baukosten CHF 19.2 Mio

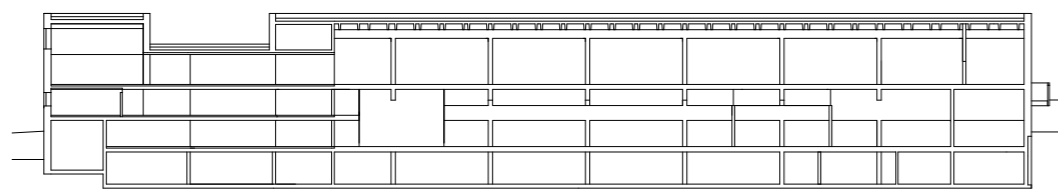
Der Neubau wird parallel zur Sankt-Gallerstrasse platziert und führt die Folge der vorhandenen Bauten weiter. Massgebend für die volumetrische Gliederung ist die interne Organisation, die den Tiefbau unten und die Feuerwehr darüber anordnet. Als ruhigerer Betriebsteil ist die Feuerwehr zu der geplanten Bebauung am Hang orientiert. Der betriebsame Werkhof liegt in der Fortsetzung der vorhandenen Gewerbebauten entlang der Hauptstrasse. Dem Tiefbau vorgelagert ist ein eingeschossiges Volumen, das das Aussenlager aufnimmt. Zusammen mit dem Hauptbaukörper bildet es einen inneren Hof, der sich gegen Aussen baulich abgrenzt.



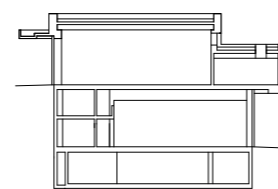
Ebene +2 Feuerwehr



Ebene 0 Werkhof



Längsschnitt



Querschnitt

