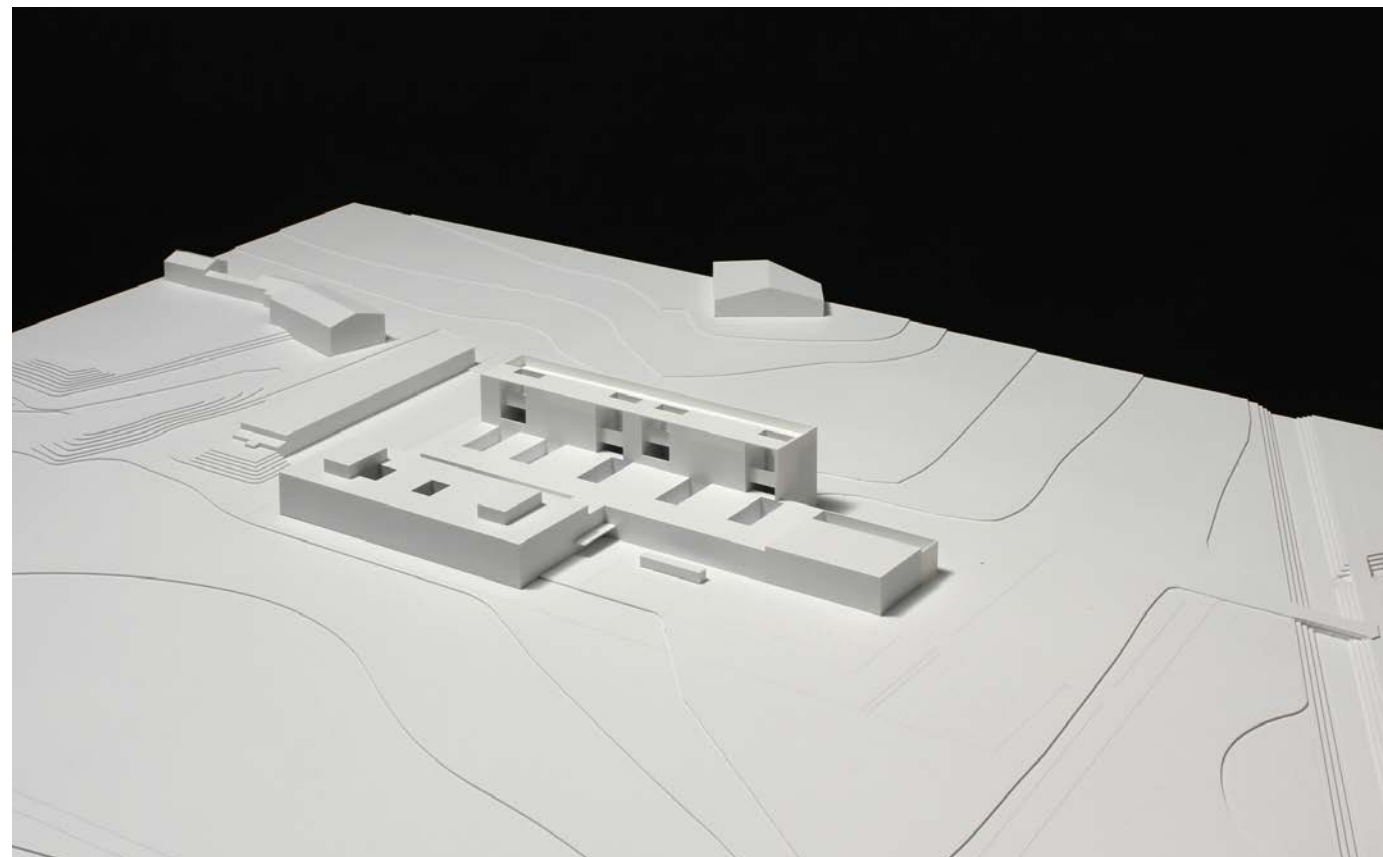
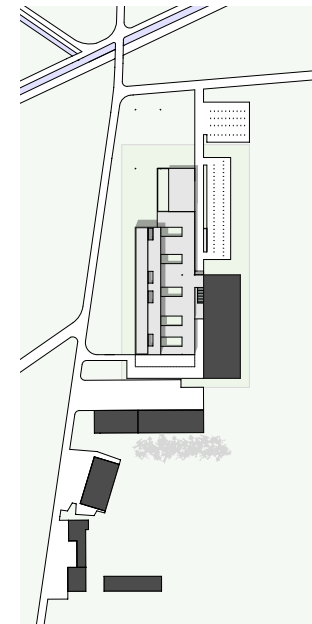


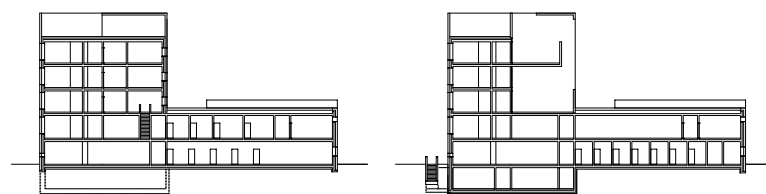
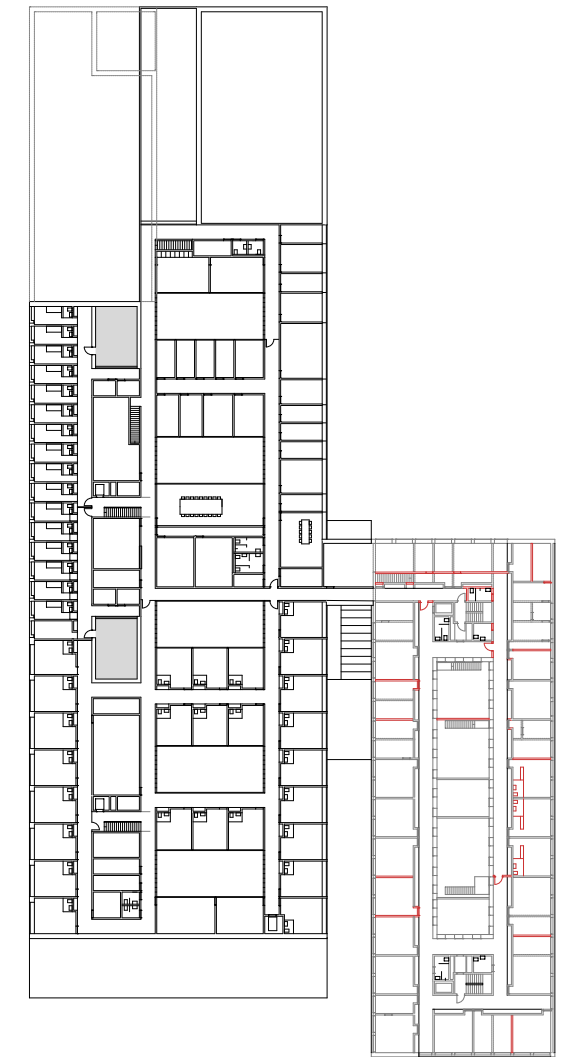
**Projekt** Regionalgefängnis Erweiterung  
Altstätten

Bauherr Kanton St. Gallen  
Auftragsart Projektwettbewerb  
Bearbeitungszeitraum 2015

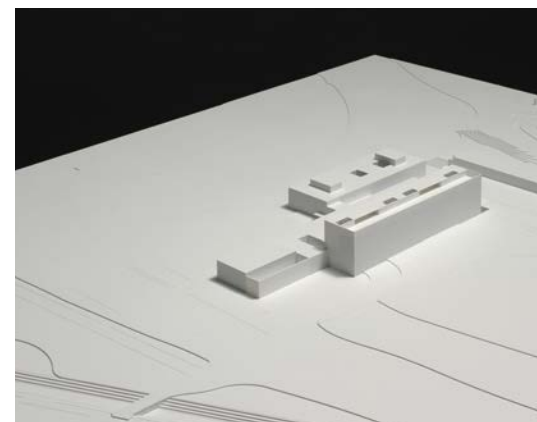
Die Gefangenzellen des Erweiterungsbaus werden in einem schlanken hohen Gebäudevolumen untergebracht. Von den Zellen sind Ausblicke in die weite Rheintalebene möglich und lindern im Inneren das Aufkommen einer zu starken Gefängnisatmosphäre. Ein niedriger zweistöckiger Gebäudeteil dient als Bindeglied zwischen Alt und Neu und beinhaltet die Infrastruktur- und Arbeitsräume des Komplexes. Der Entwurf verbindet die Vorteile einer kompakten Anlage mit räumlicher Komplexität.



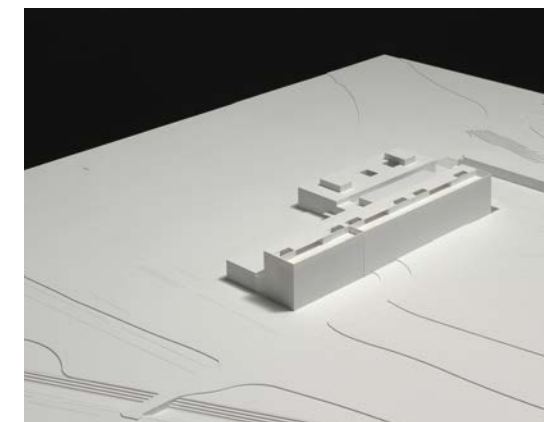
Ansicht vom Altbau



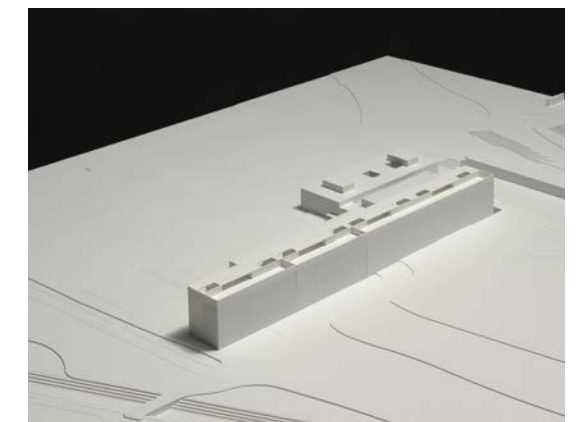
Querschnitte



Ausbaustufe I



Ausbaustufe II



Ausbaustufe III